

焼肉弁当

テイクアウト
やっています

■ライス、キムチ、ナムル2種付き



和牛カルビ弁当

お肉 100g 税込¥2,000



雪降り和牛カルビ弁当

お肉 100g 税込¥2,500

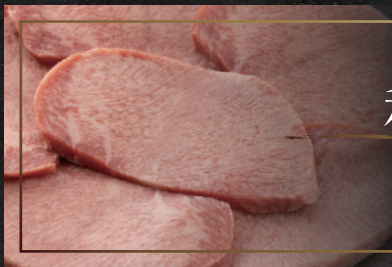


雪降り和牛ロース弁当

お肉 100g 税込¥2,500



※写真はイメージです



和牛上タン塩弁当

お肉 100g 税込¥3,100



ご予算に合わせたお弁当やオードブルも承っております。お気軽にお問い合わせください。

ご予約はお電話で ↓

当日注文はお待たせする可能性がございます。
前日までのご予約でスムーズにお渡しできます。

焼肉すみ屋 本店

03-5819-3130

〒130-0002 東京都墨田区業平4-16-1
※営業時間はお問い合わせください



焼肉すみ屋 はなれ

03-6240-4729

〒131-0045 東京都墨田区押上1-21-7 SANPO BLD 1F
※営業時間はお問い合わせください



営業時間はホームページ、LINE@で
最新情報をご確認ください

焼肉すみ屋
YAKINIKU SUMIYA



yakinikusumiya.com

LINE@
新着情報を発信中!

QRコードを読み取り、
友だち登録してください



テイクアウトメニュー



すみ屋特選盛合せ

(500g) 税込¥18,000

- ・雪降り和牛希少部位5種
- ・黒毛和牛厚切りタン



ファミリー盛り

(600g) 税込¥11,000

- ・雪降り和牛カルビ
- ・雪降り和牛ロース
- ・和牛ハラミ
- ・上タン塩
- ・国産豚バラ
- ・国産鶏もも
- ・ホルモン



牛すじ煮込み

税込¥1,200



牛タン煮込み

税込¥1,300

価格は税込価格になります

キムチ・調味料

手作りのオリジナル商品です

白菜キムチ

100g ¥300

200g ¥600

カクテキ

100g ¥300

200g ¥600

オイキムチ

100g ¥300

※辛くないきゅうりのキムチです

200g ¥600

塩サラダドレッシング ¥700

焼肉のたれ

300g ¥700

コチュジャン

200g ¥580

和えるキムチの素

200g ¥600

酢味噌

180g ¥480

サンチュ味噌

100g ¥580

ムンチュサラダドレッシング ¥700

